



SOVI
AMENAGEUR PROMOTEUR

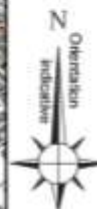
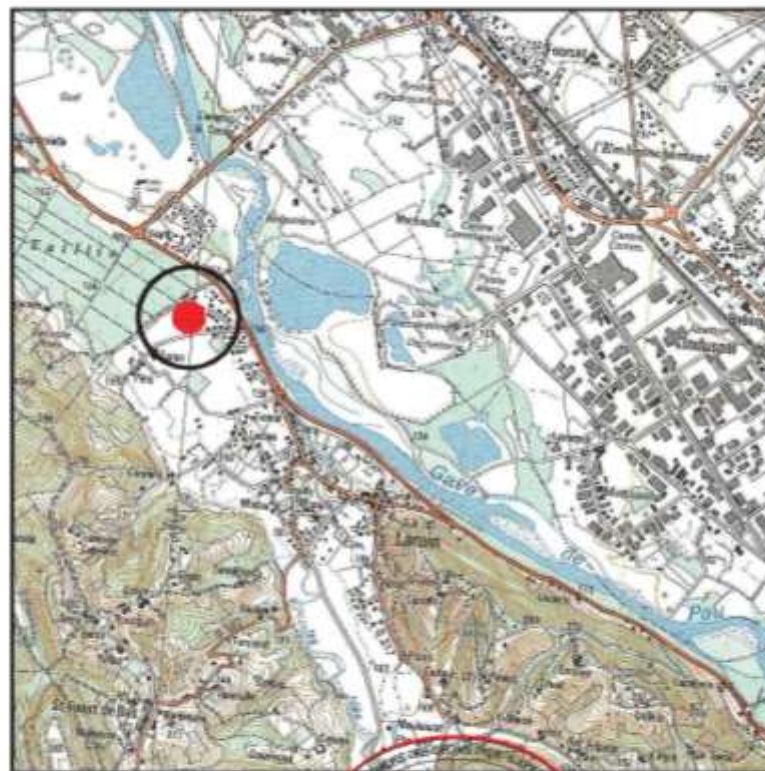
Commune de LAROIN

PA1

Lotissement DORGANS-MONTEL

PLAN DE SITUATION

Echelle 1/25000



REPÉRAGES : 04275



Dressé par la SCP BOUQUET
Géomètre-Expert
33 bis, Rue Georges CLEMENCEAU
64320 BIZANOS



Le 15.01.2020



SOVI
AMENAGEUR PROMOTEUR

Commune de LAROIN

PA04

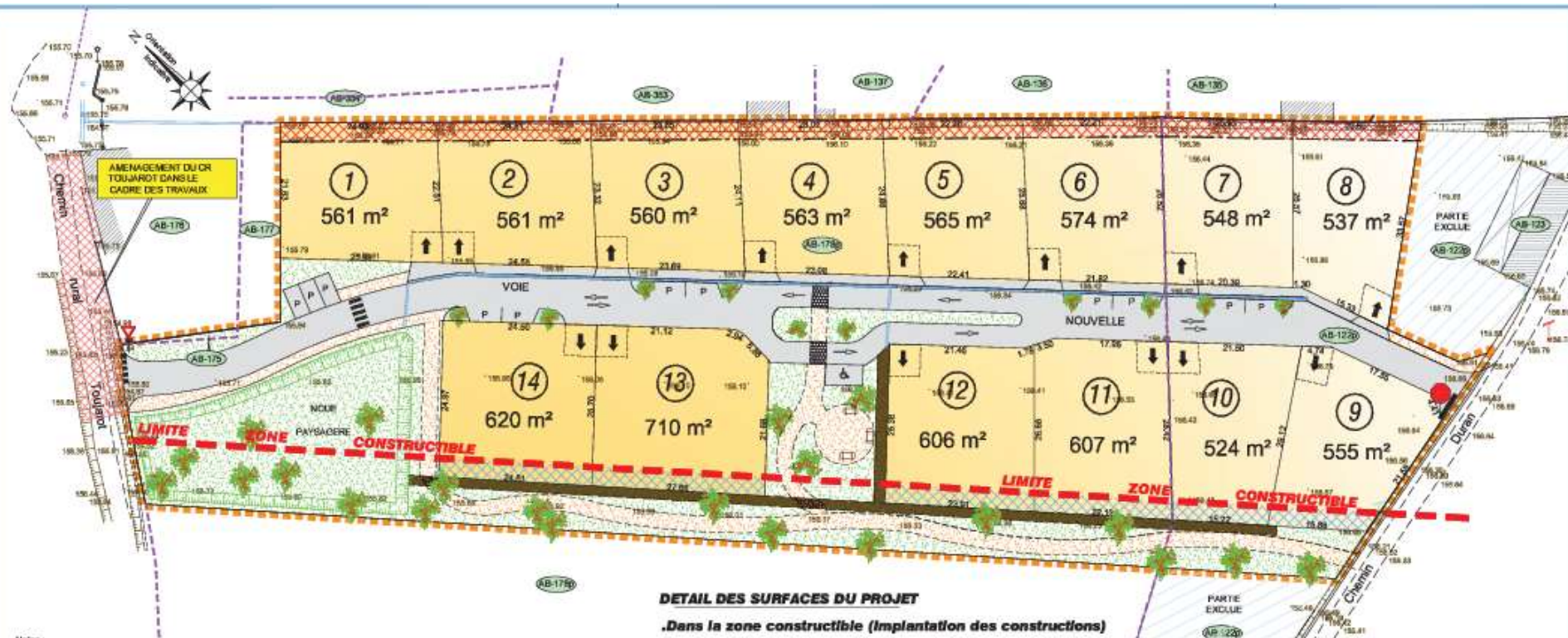
PLAN DE COMPOSITION

Lotissement
DORGANS-MONTEL

Section **AB**

n° 122p-175-178p

Surface : **12937 m²**



Notes :
- Les implantations des maisons devront être conformes aux prescriptions des articles 5 & 6 du règlement de lotissement
- Les limites périmétriques figurant l'état des lieux et n'ont pas fait l'objet d'une délimitation contractuelle
- Les côtes et les surfaces ne seront définitives qu'après la réalisation des travaux et du document d'arpentage.

- Emprise de lotissement
- Limite cadastrale non visible
- Limite de la zone constructible
- Accès au lot donné à titre indicatif
- Zone non édifiable de 3,00m
- Zone non édifiable destinée au verdissement



DETAIL DES SURFACES DU PROJET

.Dans la zone constructible (Implantation des constructions)	
Surface privative	7698 m²
Surface de la chaussée-parkings	1802 m²
Surface des aires sablées	337 m²
Surface des espaces verts-nouve	1378 m²
11215 m²	
.Dans la zone agricole (Traitement paysager)	
Surface privative	392 m²
Surface des aires sablées	386 m²
Surface des espaces verts-bassin	944 m²
1722 m²	

TOTAL : 12937 m²

Ech. 1/500